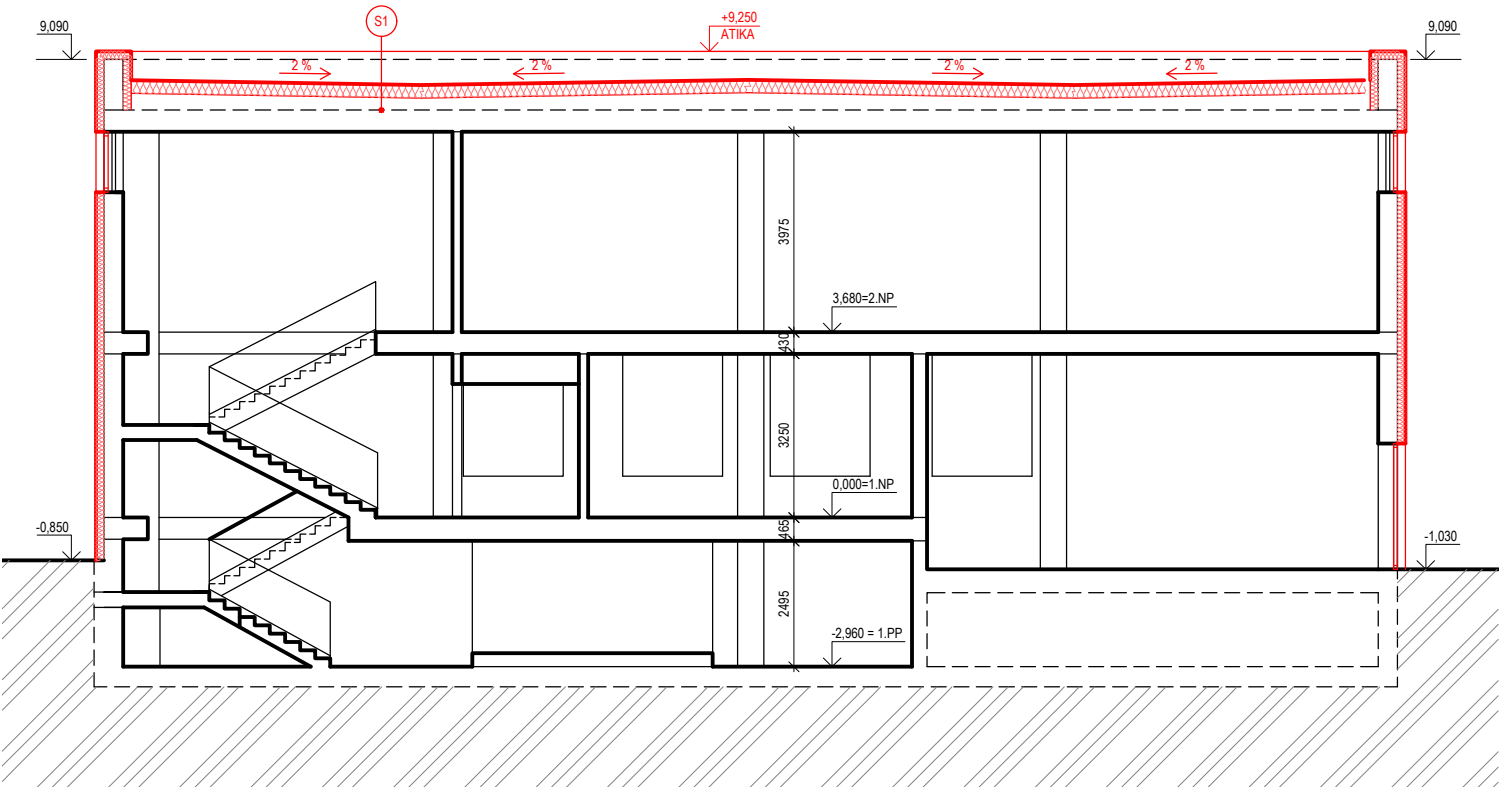


ŘEZ A-A



LEGENDA MATERIÁLŮ

-
- TEPELNÁ IZOLACE - STĚNY
Vata/polystyren tloušťky 160 mm s deklarovaným součinitelem prostupu tepla
 $\lambda_D = 0,039 \text{ W/(m.K)}$
-
- TEPELNÁ IZOLACE - STŘECHA
Vata/polystyren tloušťky 260 mm s deklarovaným součinitelem prostupu tepla
 $\lambda_D = 0,038 \text{ W/(m.K)}$

SKLADBY

-
- NOSNÁ KONSTRUKCE
 - PODKLADNÍ NÁTĚR
 - HYDROIZOLACE, PAROZÁBRANA
 - SPÁDOVÁ VRSTVA - SPÁDOVÉ KLÍNY Z TEPELNÉ IZOLACE
 - TEPELNÁ IZOLACE - TEPELNÁ IZOLACE TL. 260 MM
 - HYDROIZOLACE - FÓLIE/ ASFALTOVÝ PÁS

POZNÁMKY

- ROZMĚRY VYCHÁZEJÍ ZE ZAMĚŘENÍ STÁVAJÍCÍHO STAVU, ROZMĚRY SKRYTÝCH A NEPŘÍSTUPNÝCH KONSTRUKCÍ JSOU POUZE PŘEDPOKLÁDANÉ



ATELIER TECL s.r.o.
GROHOVA 51
602 00 BRNO
+420 544 212 348
www.ateliertecl.cz

ZODPOVĚDNÝ PROJEKTANT	ING. ARCH. LUKÁŠ TECL	razítko a číslo paré
VEDOUČÍ PROJEKTU		
ARCHITEKT		
VYPRACOVAL	ATELIER TECL	
KONTROLOVAL		
STAVEBNÍK	NEMOCNICE BŘECLAV	

NÁZEV A MÍSTO STAVBY

ZATEPLENÍ NEMOCNICE BŘECLAV
U Nemocnice 3066/1 a 3054/2, Břeclav 690 02

OBJEKT

OBJEKT O

ČÁST

D.1.1. ARCHITEKTONICKO-STAVEBNÍ ŘEŠENÍ

NÁZEV DOKUMENTU

ŘEZ A-A'

FORMÁT 420/297

DATUM 03/2023

STUPEŇ -

ZAK. ČÍSLO 2022082

MĚŘÍTKO 1:150

ČÍSLO PŘÍLOHY

D1.1.05